



**ZWART**

Douchescharnier wand-glas  
enkelzijdige bevestiging ook mogelijk



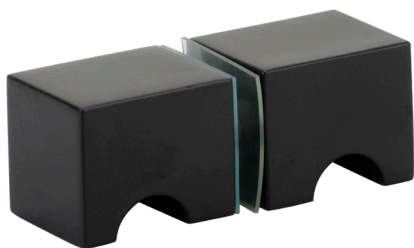
Art. 373027 (enkelzijdig: 373029)

Douchescharnier glas-glas



Art. 373028

Douchedeur knop



Art. 371907

Douchedeur greep



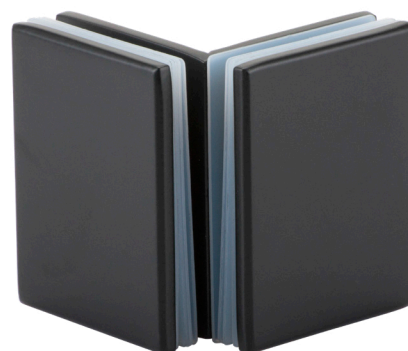
Art. 371337

Glasklem wand-glas



Art. 373023

Glasklem glas-glas



Art. 373026



Stang voor stabilisator  
300mm / 800mm / 1200mm



Art. 373050.52 (lengte aangeven)

Wand / plafondbevestiging



Art. 373050.3

Glasbevestiging horizontaal



Art. 373050.5

Glasbevestiging verticaal



Art. 373050.4

Wandbevestiging 45 graden



Art. 373050.2

Glasbevestiging 45 graden



Art. 373050.7

Scharnier enkelwerkende deur



Art. 2513100

Middenslot enkelwerkende deur



Art. 2515112

Middenslot met krukstel



Art. 2515112 / 00750

Krukstel



Art. 00750

Tegenslotkast liggend  
voor middenslot



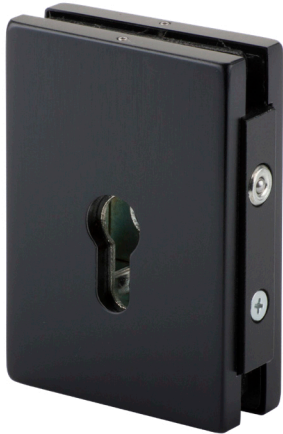
Art. 2515810

Tegenslotkast voor randslot



Art. 2516100

Randslot universeel



Art. 2516000

Tegendraaischoen voor bovenlicht



Art. 2543800

Bovenschoen



Art. 2542800

Bovenschoen



Art. 2541800

Regelbare vloertaats



Art. 2511720

Taats voor bovenschoen



Art. 2510180

Verbindingsstuk bovenlicht



Art. 2544700

Hoekschoen



Art. 2544800

Hoekslot



Art. 2548700

Tegenslotkast afgerond



Art. 6115035-13-52

Tegenslotkast rechthoekig tbv din r slot



Art. 6115037-23-52

Glasdeurscharnier wand-glas



Art. 61LAN07-52



U-profiel 15x15x15x2 ral9005



Art. 27U151515-52

U-profiel 20x20x20x2 ral9005



Art. 27U202020-52

U-profiel 30x20x30x2 ral9005



Art. 27U302030-52

Tegenslotkast rechthoekig



Art. 6115035-33-52

Staand loopslot afgerond din I



Art. 6115036-15-52

Staand loopslot rechthoekig din I



Art. 6115037-15-52

Staand loopslot rechthoekig din I



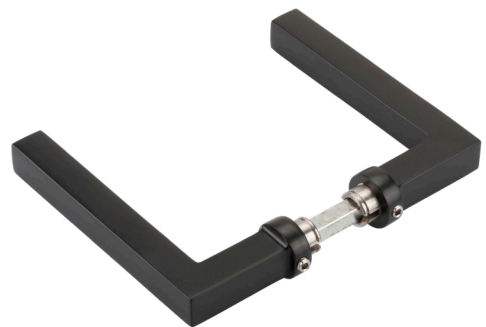
Art. 6115037-11-52

Staand loopslot afgerond din I



Art. 6115036-11-52

Paar deurkrukken square



Art. 6115035-48-52

Glasdeurscharnier wand-glas



Art. 6113060-62-52

Glasdeurscharnier wand-glas



Art. 61LAN07-52

Loopslot rechthoekig



Art. 6115035-30-52

Loopslot afgerond



Art. 6115035-10-52

Paar deurkrukken recht



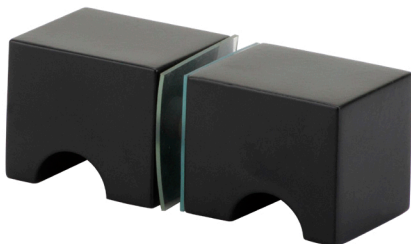
Art. 6115035-40-52

Paar deurkrukken gebogen



Art. 6115035-41-52

Douchedeur knop



Art. 371907-52