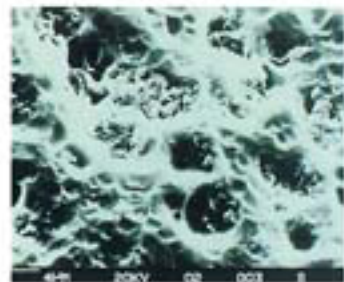


Zeep en shampoo zijn vuil

WAAROM is het belangrijk het glasoppervlak te beschermen?

Nieuw glas is helder, brijant en transparant, gemakkelijk te reinigen en schoon te houden. Maar in de loop van de tijd verandert dit, want in tegenstelling tot de publieke opinie is een glasoppervlak niet helemaal glad. Onder de microscoop bekeken, heeft glas een ruw oppervlak, vergelijkbaar met een kraterlandschap met pieken en dalen.



De microscopische opname van een glasoppervlak toont de sterke micro-ruwheid van het glas – een ideaal aanlag gebied voor elke vorm van verontreiniging

Verontreinigingen vullen de dalen, reageren chemisch op het glas en vormen een vaste verbinding met het oppervlak. Vervolgens wordt het glas smerig, verkleurt, verliest aan transparantie en is nog maar met heel veel moeite te reinigen en schoon te houden.

Uw glazen douchecabine wordt dagelijks blootgesteld aan talrijke verontreinigende invloeden. De onderhoudsproducten, die uw persoonlijke verzorging en wassen dienen, behoren net als leidingwater zelf tot de grootste vuilveroorzakers. Zeep- en shampoo-resten evenals kalkbestanddelen uit het water leiden er na verloop van tijd toe, dat het uiterlijk en de hygiëne van uw douchecabine aanzienlijk lijden.

In één oogopslag

WAAROM u voor ClearShield® zou moeten kiezen!



- ... functioneert perfect bij nieuw en reeds ingebouwd glas,
- ... beschermt uw investering,
- ... conserveert de elegantie van uw douchecabine,
- ... weert vuil,
- ... bespaart tijd en moeite,
- ... verbetert significant de hygiëne en
- ... is gemakkelijk in het onderhoud.

ClearShield® "Shower Care Kit"



Onderhoudset voor een stralend uiterlijk

Gefeliciteerd! U heeft voor ClearShield gekozen. En opdat u zo lang mogelijk van de overtuigende ClearShield voordelen kunt profiteren, vertrouwt u op de speciaal op douchecabines met ClearShield-oppervlak afgestemde "Shower Care Kit".

Uw ClearShield-partner

Glasservice Brouwer b.v.
de Overmaat 8,
6831 AH Arnhem.
Tel: 026-3272200
www.GlasserviceBrouwer.nl

KA 250/AL00 - 4.11 - 6.026 - Nul - NL



Glazen douchecabine

Hygiënisch
en gemakkelijk
in het onderhoud



Bescherming tegen vuil HOE functioneert ClearShield®?

ClearShield gaat met het glasoppervlak een sterke chemische verbinding aan en wordt een vast bestanddeel van het glasoppervlak. ClearShield volgt de contouren van het glas en is kleiner dan een micron dun. Belangrijk is, dat ClearShield zich alléén met glas of glasachtige oppervlakken verbindt. Met andere oppervlakken gaat ClearShield geen verbinding aan en kan hiervan met warm water worden afgewassen.



ClearShield beschermt langdurig

Het teflonachtige ClearShield-oppervlak zorgt ervoor, dat water en vuil zeer snel afparelen en verhindert daardoor verregaand het aanhechten van kalkafzettingen en zeepresten. De ClearShield bescherming houdt zo langdurig, dat het behandelde glas als gevolg daarvan zeer gemakkelijk in onderhoud en beduidend eenvoudiger te reinigen is.

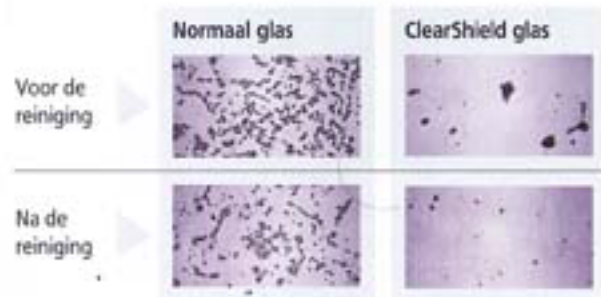
Door ClearShield parelt water sneller af



Groot in de strijd tegen het kleine Hygiëne door ClearShield® verbeterd

Met ClearShield behandeld glas weert niet alleen grof vuil en zeepresten, maar zorgt tevens voor snel afparelend water. Het is zo effectief, dat zelfs bacteriën beduidend slechter blijven zitten. Deze significante verbetering van de hygiënische eigenschappen van met ClearShield behandeld glas is in een studie van het "Centre for Applied Microbiology & Research, England" officieel bevestigd.

"We komen tot de conclusie, dat de resultaten duidelijk aantonen, dat ClearShield ... de hechting van de bacteriën heeft tegengehouden (...)." Public Health Laboratory Service



Microscopische opname van de aan het glas hechtende Staphylococcus aureus-cellen

Het tijdstip is geen probleem

WANNEER kan ClearShield® worden gebruikt?

Wanneer u van plan bent een nieuwe douchecabine met glazen deuren aan te schaffen, dan kunt u het beste vanaf het begin een reeds in de werkplaats aangebrachte ClearShield-bescherming in aanmerking nemen. Het is vanzelfsprekend evengoed mogelijk, uw reeds bestaande en ingebouwde douchecabine naderhand met ClearShield te veredelen. Uw glasleverancier geeft u graag advies.